

TUSSENRAPPORTAGE 2026

Arbeidsmarktregio Veluwe Stedendriehoek



7

ARRANGEMENTEN

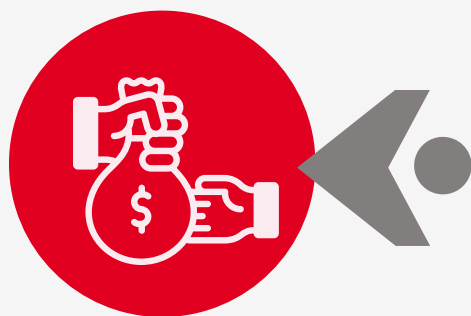


CONTACTPERSOON



Mary van
de Looij

TWEE LANDELIJKE ONTWIKKELINGEN:



SLIM-SCHOLINGSSUBSIDIE

[Klik hier](#)

De SLIM-scholingssubsidie ondersteunt opleidingen binnen Sectorale Ontwikkelpaden. Daarmee kunnen mensen leren voor banen in maatschappelijk cruciale sectoren, zoals techniek, zorg, onderwijs, kinderopvang, ICT en groen. De subsidie helpt bij instroom, doorgroei, specialisatie en overstap naar sectoren waar veel personeel nodig is.



LOONKOSTENSUBSIDIE BESCHUT WERK

[Klik hier](#)

Met de vaste loonkostensubsidie wordt het eenvoudiger en aantrekkelijker voor werkgevers om iemand op een beschutte werkplek aan te nemen. Werkgevers krijgen straks een vast percentage aan loonkostensubsidie: 68% van het wettelijk minimumuurloon. Een individuele loonwaardemeting is dan niet meer nodig. Dat vermindert administratieve lasten en vergroot de kans op werk voor mensen die begeleiding en een aangepaste werkomgeving nodig hebben.

INSPIRATIEGIDS

[Klik hier](#)



Passage vanuit het Ministerie van Sociale Zaken en Werkgelegenheid:

In mei heeft SZW de 'inspiratiegids werkgeversdienstverlening, van WSP naar Werkcentrum' gepresenteerd. Deze gids is bedoeld als ondersteuning voor arbeidsmarktregio's bij de overgang van het regionale WSP naar het Werkcentrum. In de inspiratiegids staat de visie/stip op de horizon geschetst en worden eerste aanzetten gegeven om aan de slag te gaan met het aanbieden van de werkgeversdienstverlening vanuit het Werkcentrum.

Goed om te benoemen:

De overgang van WSP naar Werkcentrum betekent niet dat werkgeversdienstverlening verdwijnt. Integendeel: regionaal wordt deze dienstverlening voortaan aangeboden in en via het Werkcentrum, als herkenbaar loket voor vragen over werk, scholing en personeel. Tegelijkertijd blijft landelijke werkgeversdienstverlening onmisbaar. Voor werkgevers die actief zijn in meerdere arbeidsmarktregio's blijven het Landelijk WSP Gemeenten en het Landelijk WSP UWV een verbindende rol vervullen tussen landelijke werkgevers en regionale dienstverlening.

VIDEO: SLIM-SCHOLINGSSUBSIDIE



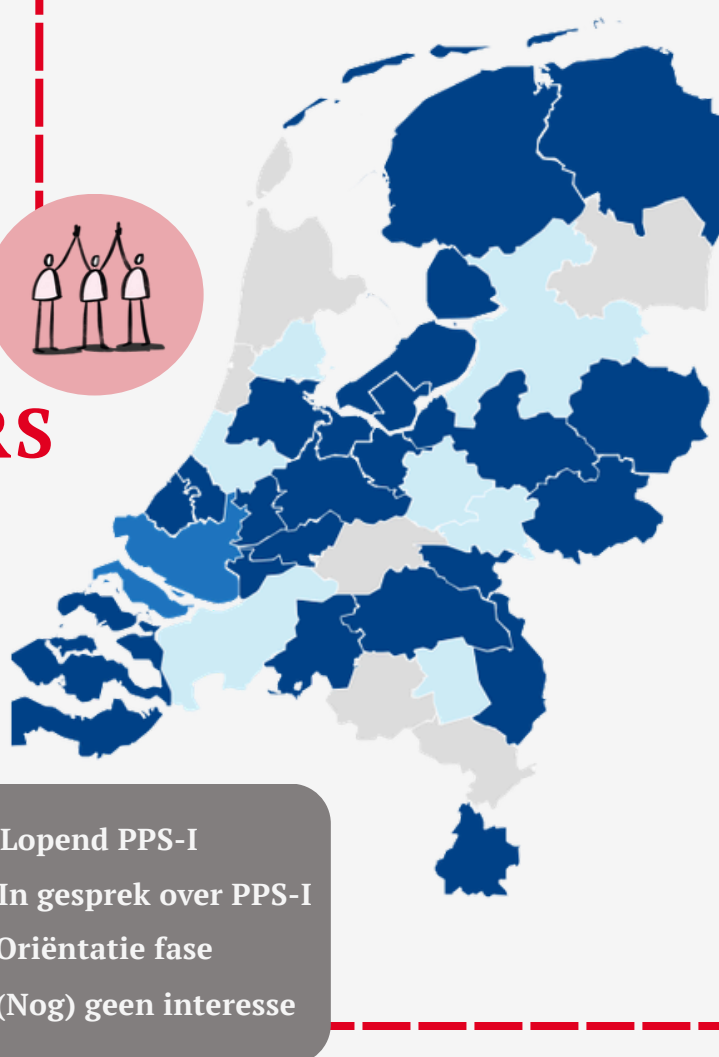
SLIM-scholingssubsidie

Landelijk Werkgevers Servicepunt Gemeenten

PPS-I - PUBLIEK PRIVATE SAMENWERKING INTERMEDIARIS

Binnen PPSI werken publieke en private partijen samen met intermediairs om mensen duurzaam aan het werk te helpen en elkaar te versterken bij personeelsvraagstukken. Samen bundelen we kennis, netwerk en expertise want alleen ga je sneller, maar samen kom je verder.

De samenwerking groeit en ontwikkelt zich voortdurend, met steeds meer verbindingen tussen intermediairs en publieke organisaties. Tegelijkertijd zien we dat er nog ruimte is om dit netwerk verder uit te breiden. Benieuwd hoe je kan aanhaken? Neem daarover contact op met jouw contactpersoon van het Landelijk WSP Gemeenten of via het algemene mailadres: info@lwspgemeenten.nl



VRAGENLIJST INCLUSIEF ONDERNEMEN (VIO)

Landelijke proef met de VIO

Na succesvolle implementatie in een aantal regio's doen nu de adviseurs van het Landelijk WSP Gemeenten ervaring op met het afnemen van de VIO. De vragenlijst is gebouwd rondom het Integratieve GedragsModel (IGM) en ontwikkeld door TNO. Ze brengt vier pijlers in kaart: Willen (Intentie), Kunnen (Vaardigheden), Doen (Gedrag) en Volhouden (Behoud). Het invullen duurt maximaal een half uur.

De werkgever krijgt daarmee inzicht in de organisatie en ontvangt praktische toepasbare aanknopingspunten die invloed hebben op het in dienst nemen en houden van kandidaten met een begeleidingsbehoefte.

Na een uitgebreide training zijn de eerste landelijke werkgevers aangesloten. Daarmee onderzoeken we de toegevoegde waarde en of we met inzet van de VIO nog beter toegerust zijn in de ondersteuning van landelijke werkgevers richting inclusief werkgeverschap.

VAN EILAND NAAR WIJ-LAND Ons evenement op 1 juni 2026



[Gehele foto-verslag](#)

SAMEN